



## Informationen zum Handbuch „Wenn Paare Unternehmen führen“

Lianne Fravi & Bettina Plattner-Gerber  
Kösel-Verlag München  
ISDN Nr. 978-3-466-30964-1  
Format des Buches: 14,5 x 21,5 cm, 390 Seiten  
Preis: CHF 40.90, Euro 29.99 (D), Euro 30.90 (A)

### **Autorinnenduo Fravi & Plattner verfasst Handbuch für Führungs- und Unternehmerpaare**

*Paare, die gemeinsam ihr Unternehmen stemmen oder grosse Projekte handhaben, finden sich in allen Altersgruppen und in allen Branchen. Vor allem aber in der Hotellerie, Restauration, Landwirtschaft, Pharmazie, Bildung, Medizin, Architektur und im Gewerbe und Handwerk. Tatsache ist: Viele KMU, insbesondere Klein- und Kleinstunternehmen, werden von Paaren geführt. Bettina Plattner-Gerber und Lianne Fravi haben das volkswirtschaftlich und menschlich interessante und relevante Thema erkannt und schreiben zurzeit ein Handbuch für Führungs- und Unternehmerpaare. Das Buch erscheint 2. September 2013 in der Schweiz, in Deutschland und in Österreich im renommierten Kösel-Verlag (ein Unternehmen der Random House Bertelsmann Verlagsgruppe).*

Im Frühjahr 2010 erschien die Studie «Im Beruf und im Leben ein Paar. Ressourcen und Herausforderungen im privaten und beruflichen Beziehungsalltag – eine explorative Studie aus Sicht der Hotelfrau» der Autorin Lianne Fravi. Das Thema der Arbeit und die Studienergebnisse haben bei Paaren, Unternehmen, Branchenverbänden und Fachpersonen ein grosses Interesse ausgelöst. Zudem erhielt die Studie den Anerkennungspreis der Stiftung IAP (Institut für Angewandte Psychologie); dieser Preis wird von der IAP zur Förderung der Angewandten Psychologie vergeben. Bettina Plattner-Gerber und Lianne Fravi lernten sich im Rahmen dieser Studie kennen.

Lianne Fravi ist Psychologin FH/FSP/SBAP., Fachpsychologin SBAP. in Berufs-, Studien- und Laufbahnberatung, Notfallpsychologin sowie HR-Fachfrau mit eidg. FA und verfügt über langjährige Führungs- und Beratungserfahrung. Seit 2011 besucht sie die berufsbegleitende Ausbildung zur Systemtherapeutin am Institut für systemische Entwicklung und Fortbildung in Zürich. Ihr Kerngeschäft ist die Beratung. Sie arbeitet in eigener psychologischer Praxis in



Affoltern am Albis und bietet dort Business Coachings, Laufbahnberatungen, Psychologisch Beratungen sowie Paarberatungen an. Sie arbeitet mit erwachsenen Einzelpersonen, mit (Führungs- und Unternehmer-)Paaren und mit Fach- und Führungskräften aus KMU. Sie ist Vorstandsmitglied des Schweizerischen Berufsverbandes für Angewandte Psychologie SBAP.

Weiter ist sie bei «Fravi & Fravi AG – Für die Entwicklung von Menschen und Unternehmen» tätig als Unternehmensberaterin mit den Schwerpunkten Organisationsentwicklung, Personalentwicklung und Nachfolgeplanung im Familienunternehmen. Die Fravi & Fravi AG ist schweizweit tätig in der Beratung von Hotel- und Tourismusunternehmen, Gemeinden und Kantonen tätig. Dieses Beratungsunternehmen führt sie zusammen mit ihrem Mann Gion J. Fravi.

Bettina Plattner-Gerber ist Dipl. Hotelière EHL (Ecole Hôtelière de Lausanne), war bis 2010 mit ihrem Mann zusammen als Hoteldirektorin an vorderster Gäste- und Mitarbeiterfront operativ tätig und kann insofern auf eine langjährige Führungserfahrung im Partnerschaftstandem zurückgreifen. Gemeinsam hat das touristische Paar zwei historische Hotels in Engadin St. Moritz erfolgreich neu positioniert, eröffnet und aufgebaut.

Heute ist sie mit ihrem Mann Richard Plattner zusammen selbständig. Die Plattner & Plattner AG unterstützt Tourismusunternehmen und andere KMUs in der Entwicklung von Strategie, Führung und Projektentwicklung und lanciert im Dezember 2012 mit der Marke ALPINELODGING ein neues Konzept für Ferienwohnungen im Engadin. Bettina Plattner-Gerber ist ebenfalls in der Beratung und im Coaching von Unternehmerpaaren tätig. Politisch ist sie als Oberengadiner Kreisrätin im Einsatz engagiert sich in verschiedenen Gremien und Vorständen. Als Stiftungsrätin ist sie in der Innovationsstiftung Graubünden engagiert, und seit 2005 ist sie ebenfalls als Stiftungsrätin der Klaus-Grawe-Stiftung zur Förderung der Psychotherapieforschung aktiv. Diese Stiftung fördert herausragende, innovative und möglichst interdisziplinäre Forschungsarbeiten in den Bereichen Klinische Psychologie, Psychotherapie und Prävention ([www.klaus-grawe-stiftung.ch](http://www.klaus-grawe-stiftung.ch)).

Beide Autorinnen leben und arbeiten seit mehr als 25 Jahren mit ihren Ehepartnern zusammen. Für das Autorinnenduo ist das erfolgreiche Führen als Paar und das Überwinden von Hürden und Stolpersteinen zu einer Errungenschaft und zu einer Ressource gleichermassen geworden. Neben den persönlichen Erfahrungen fliessen die je eigenen spezifischen Kompetenzen der beiden Fachfrauen sowie die aktuellsten und interessantesten Erkenntnisse der Forschung aus der Kommunikationswissenschaft und aus der Psychologie in die Co-Produktion des Fachbuches ein. Wie Paare glücklich zusammen leben und erfolgreich das

gemeinsame Unternehmen führen können, welche Hürden sie dabei zu nehmen haben und mit welchen Erfolgsstrategien sie ihre Ziele erreichen, darum geht es in diesem Buch.

[www.liannefravi.ch](http://www.liannefravi.ch) / [www.fraviundfravi.ch](http://www.fraviundfravi.ch)

[www.plattnerundplattner.ch](http://www.plattnerundplattner.ch) / [www.alpinelodging.ch](http://www.alpinelodging.ch)

[www.randomhouse.de](http://www.randomhouse.de)

### Informationen zum Inhalt erteilen

Lianne Fravi

Psychologie & Business. Praxis für Erwachsene, Paare & KMU  
Arbeit. Laufbahn. Beziehung. Leben.

Obstgartenstrasse 5

CH-8910 Affoltern am Albis

[info@liannefravi.ch](mailto:info@liannefravi.ch)

+41 44 760 52 17

Bettina Plattner-Gerber

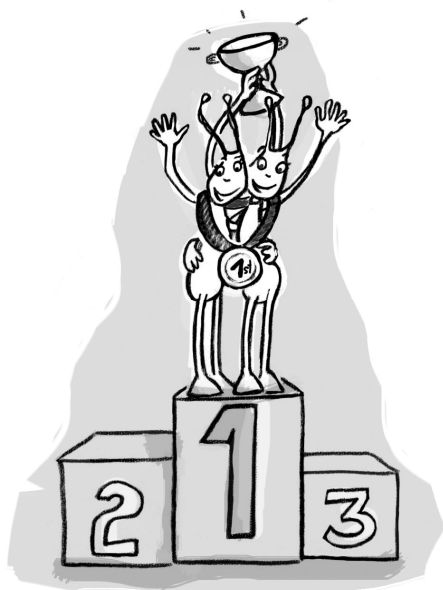
Plattner & Plattner AG

Via dal Ers 4

CH-7504 Pontresina

[bettina@plattnerundplattner.ch](mailto:bettina@plattnerundplattner.ch)

+41 81 842 01 12



LIANNE FRAVI · BETTINA PLATTNER-GERBER

# Wenn Paare Unternehmen führen

Ein Handbuch